

Solpark Karup

Fordebatmøde 7. juni 2023



Eurowind Energy™

Eurowind Energy DK-Udvikling



Jesper Houe
Country Manager DK



Mogens Børsting
Project Manager



Toke Rinfeldt-Iversen
Project Manager –
planner



Martin Damgaard
Ravnsbæk
Direktør



Christian Achermann
Projektchef og partner

Dagsorden

- Præsentation af Eurowind Energy A/S og Karup Kartoffelmelsfabrik
- Gennemgang af projektet
- Urland
- VE-loven
- Lokalt forankring og medejerskab



EWE Holding ApS:

50%

Norlys Holding A/S:

50%

Eurowind Energy™

+

NORLYS

Stiftet

2006

Grundlæggere

Jens Rasmussen
Søren Rasmussen
Jakob K. Kortbæk

Ansatte

430

Direktion

CEO Jens Rasmussen
CFO Uffe Bak-Aagaard

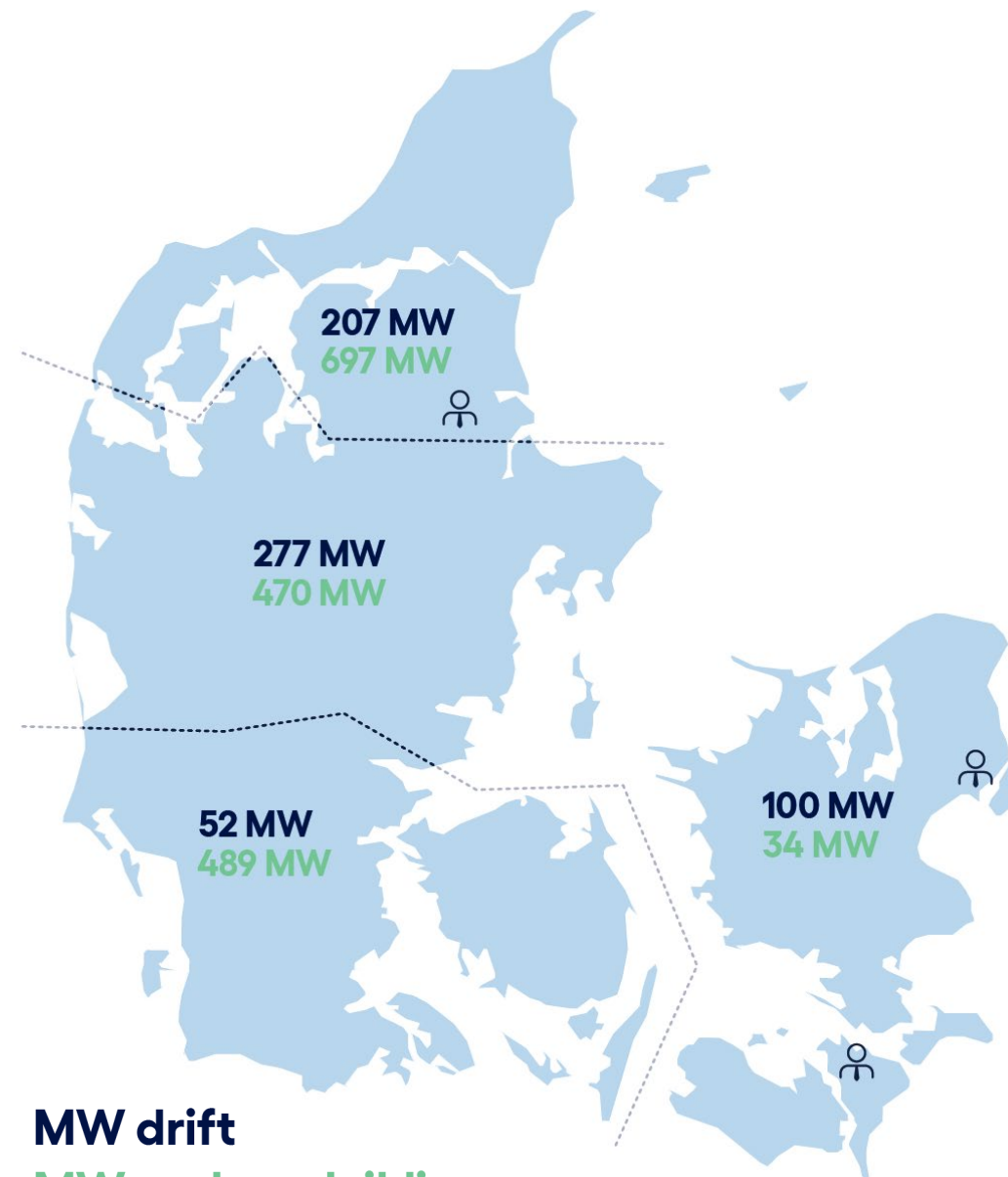
Lande

16

Hovedkontor

Mariagervej 58 B
9500 Hobro
Denmark

Eurowind Energy™



MW drift

MW under udvikling

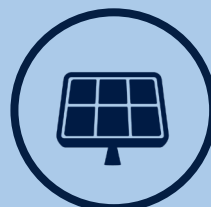
Kontorer 

Dansk udvikling af vedvarende energi



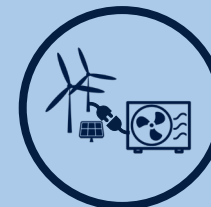
Vindmøller

I Danmark har vi (næsten) altid gode vindbetingelser



Solceller

Hybridparker med vindmøller og solceller har bedre udnyttelse af nettilslutning



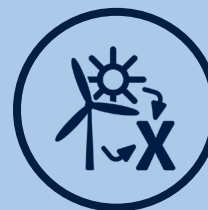
Power-to-heat

Vi kan levere varme til ca. 1.000 husstande per MW vind



Biogas

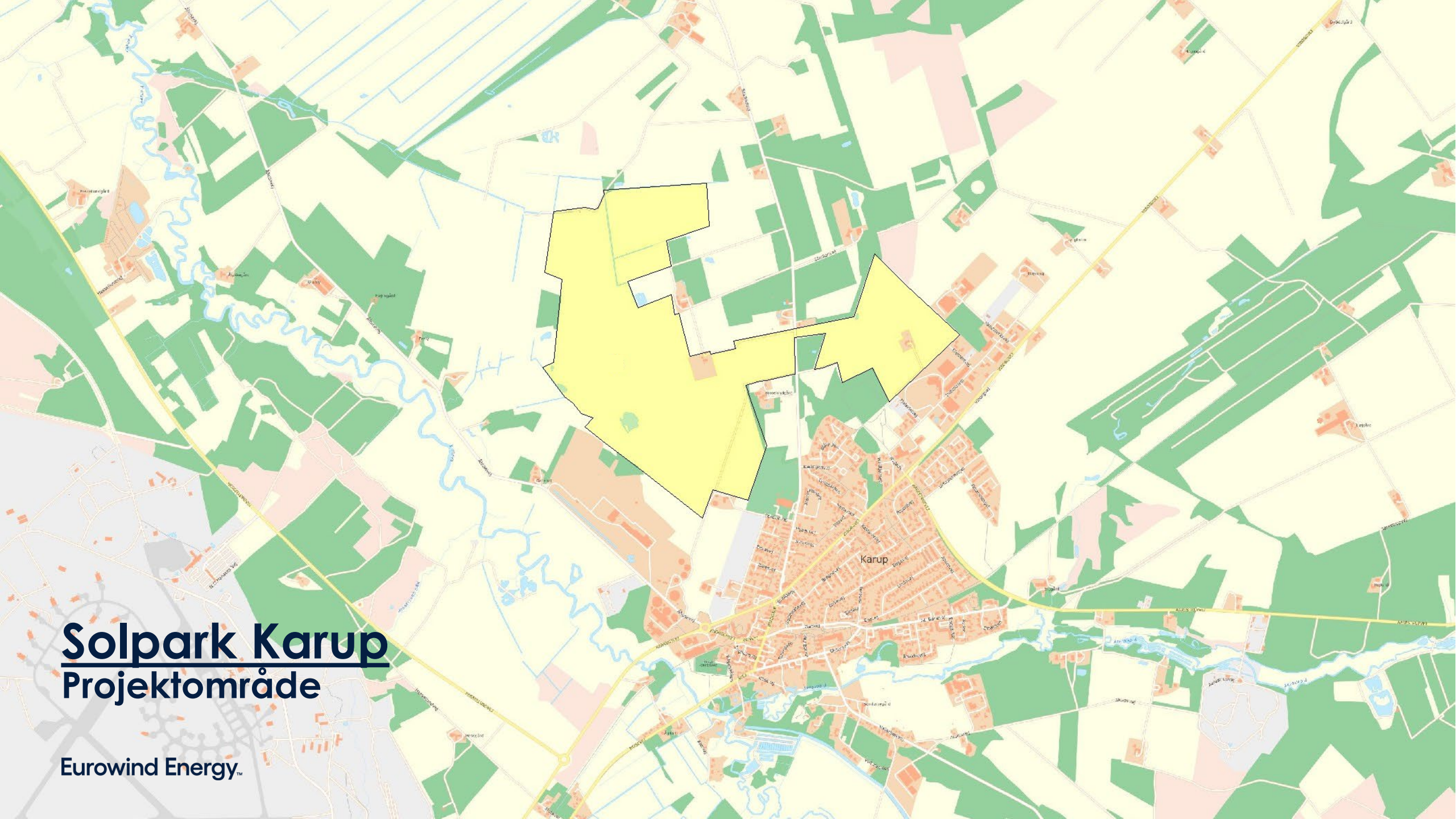
Landmændene vi samarbejder med har i stigende grad fokus på at reducere deres klimaaftryk



Power-to-X

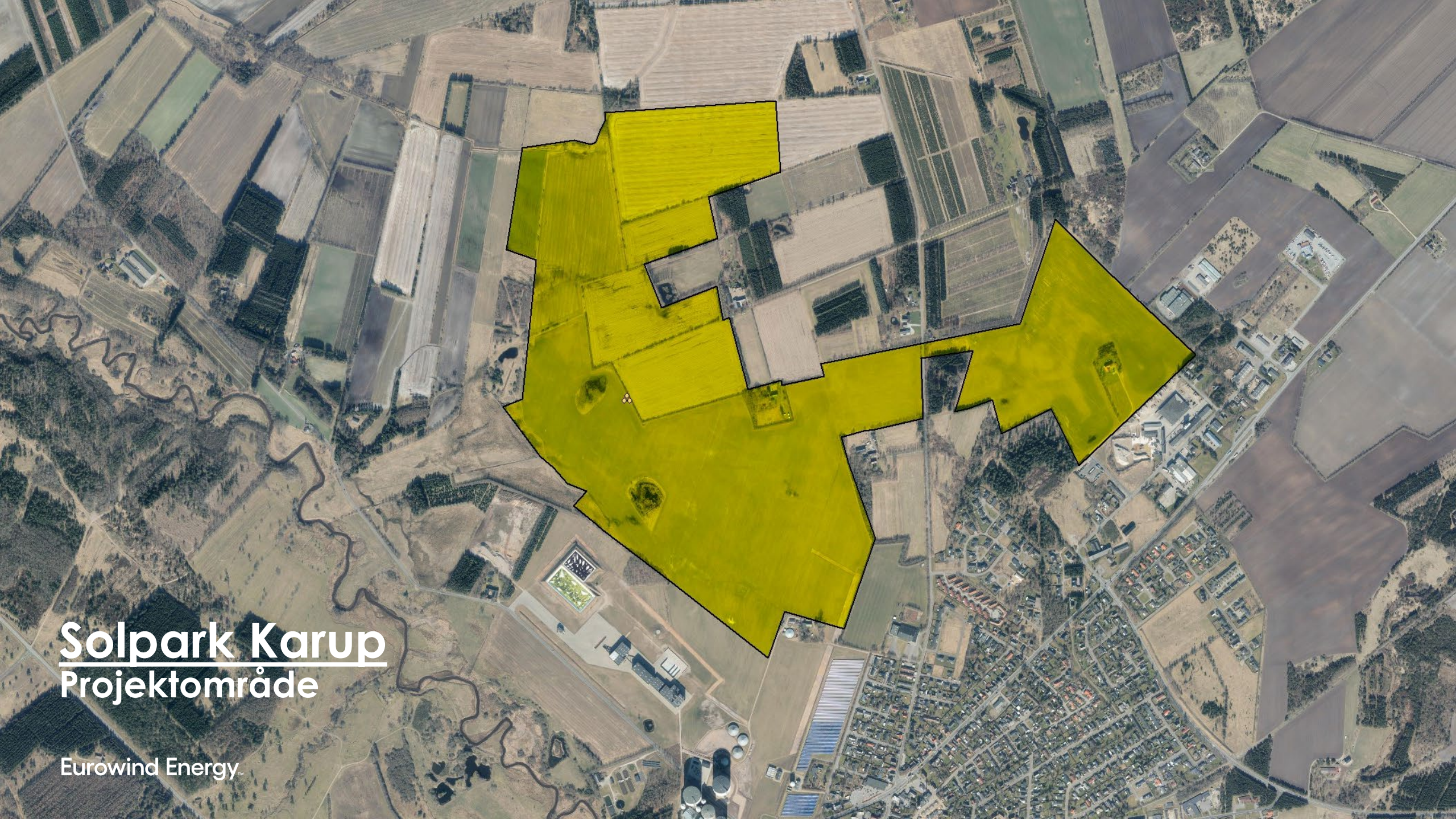
Elektrolyse og CO2 genanvendelse kan være nøglen i at udvikle grønne løsninger for brint og e-brændsler

Gennemgang af projektet



Solpark Karup Projektområde

Eurowind Energy™

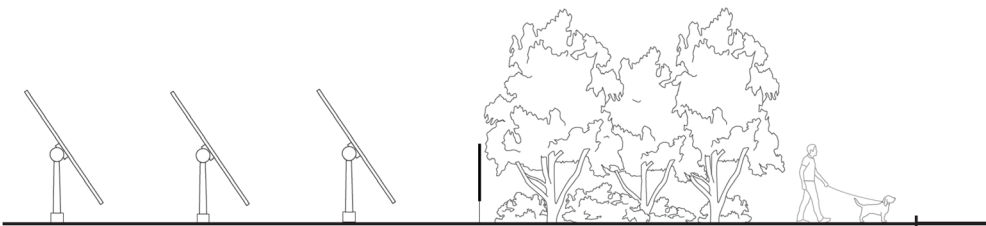


Solpark Karup Projektområde

Eurowind Energy™

Solcelleanlægget

- Bruttoareal på 130 ha.
- Forventet produktion: 117.000 MWh
- Solpaneler fastgjort på en akse, der følger solens bane hen over dagen
- Maksimal højde på 4 meter
- Der skal etableres beplantning og hegn omkring solcelleanlægget
- Der plantes egnstypiske og hjemmehørende arter, så beplantningen ikke virker fremmed i landskabet



Eurowind Energy™



Urland

VE-loven

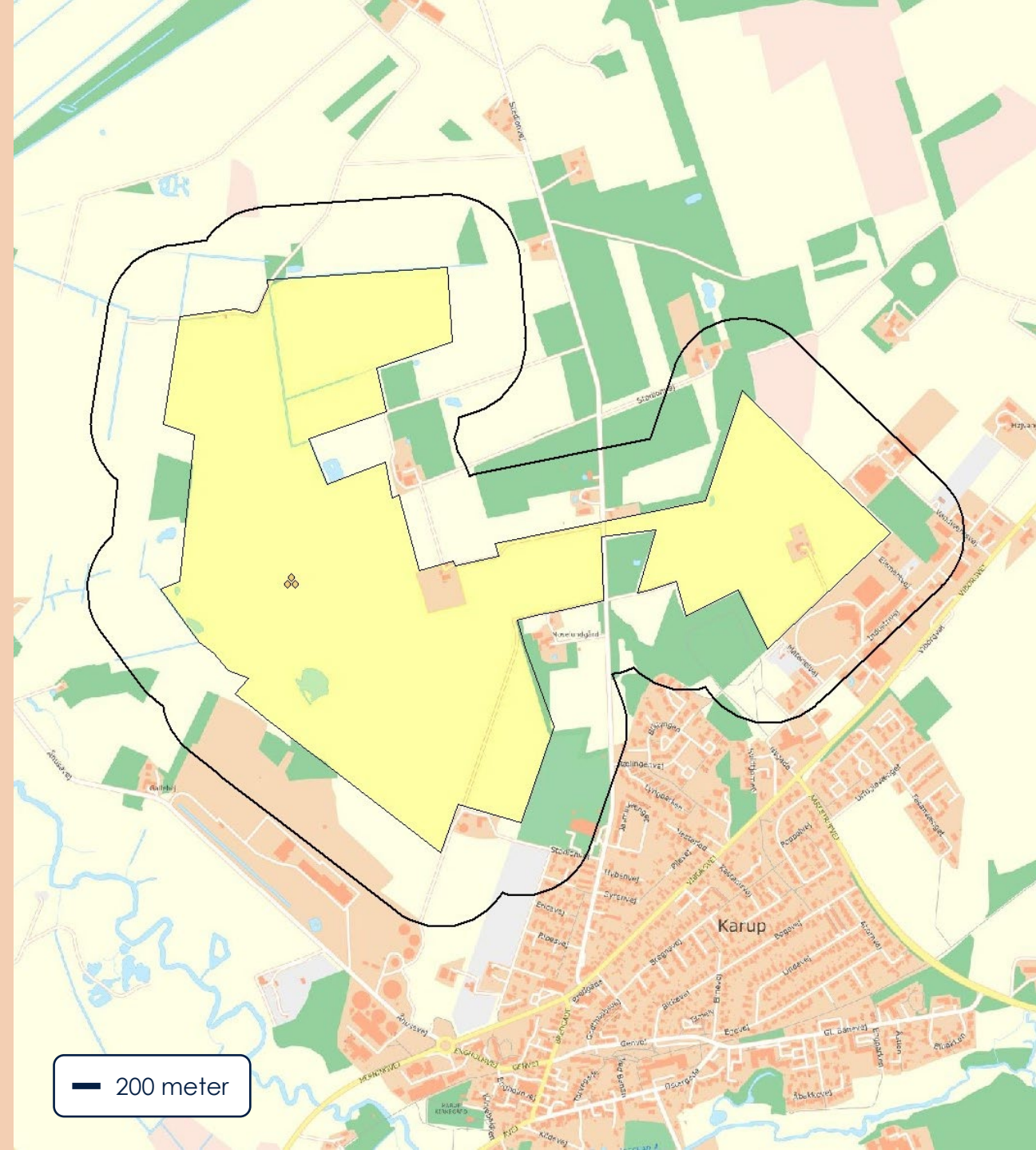
- Værditabserstatning og salgsoption
- VE-Bonus
- Grøn Pulje

Værditabserstatning og salgsoption (taksation)

- Ejer af beboelsejendom kan anmelde krav om værditab.
- Taksationen gennemføres efter VE-anlægget er idriftsat.
- Anmeldelse indenfor 200 meter fra solceller er gratis – ellers koster anmeldelsen kr. 4.000,-

Salgsoptionen tilbydes til beboelsejendomme ud til 200 meter fra solceller, der har fået tilkendt værditab, op til 12 måneder efter VE-anlægget er gået i drift.

- Indkaldelse til borgermøde via E-Boks om værditab/salgsoption sendes til både ejere og beboere.



VE-Bonus

- VE-bonus tilbydes til naboer til solcellerparker:
 - Ud til 200 meter fra solcellerne
- VE-bonus bliver udbetalt én gang årligt.
- VE-bonus udbetales til beboerne i husstanden, uanset om de er ejere eller lejere.

Eksempel VE-bonus Solpark Karup	Årligt udbytte
Elpris på 35 øre	2.950,- kr.
Elpris på 60 øre	5.850,- kr.

Grøn Pulje

Ifølge lov om fremme af vedvarende energi skal opstiller af solceller betale 40.000 kr. pr. MW til en grøn pulje

- For Solpark Karup vil det betyde ca. **DKK 3.700.000** til lokale formål
- Ordningen finansieres af projektet og administreres af Viborg Kommune
- Beløbet skal være brugt indenfor 3 år efter idriftsættelse



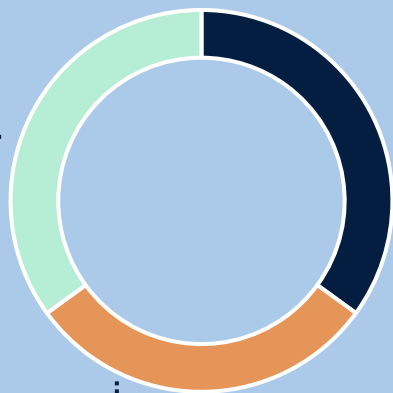
Lokal forankring og ejerskab

- Køberet til lokalområdet
- Årlig udbetaling til lokalområdet

Køberet til nærområdet



35%



Eurowind
Energy™

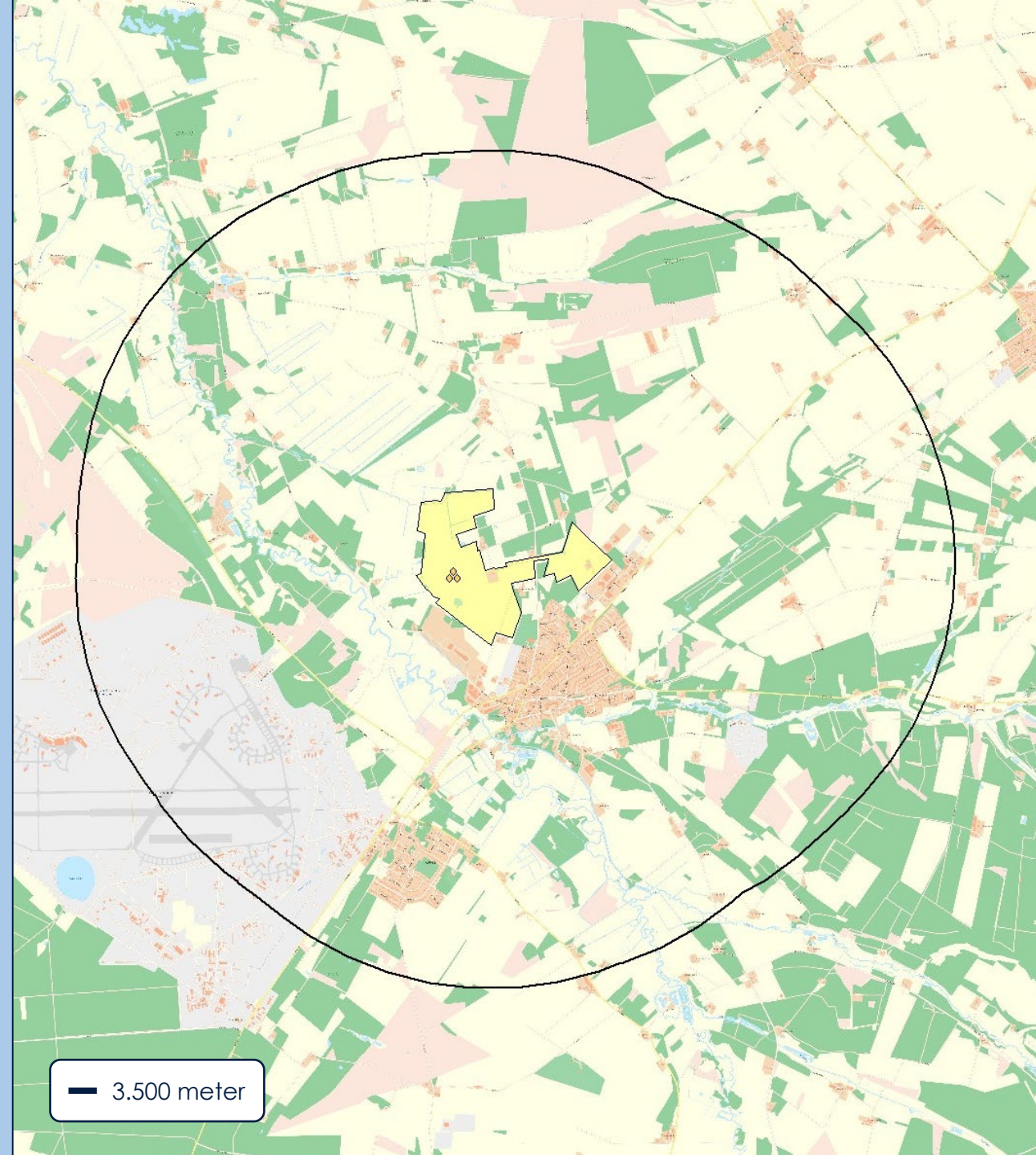
35%

Lokalt ejerskab

30%

30% af parken udbydes til lokalt ejerskab

- Naboer indenfor 3,5 km har mulighed for at købe op til 50 andele
- Fordelingen af andele afhænger af, hvor mange der ønsker at købe
- Andelsprisen afhænger af de endelige anlægsomkostninger, men de forventes udbudt a ca. 5.000kr. pr. andel.
- Når alle i Karupområdet har haft mulighed for at investere, udbydes de resterende andele i resten af Viborg Kommune, hvor hver husstand kan købe op til 10 andele.



Årlig udbetaling til lokalområdet

Eurowind vil i samarbejde med lokale ildsjæle stifte en fond

- Projektet vil årligt udbetale mellem **200.000-300.000 kr.** til fonden, baseret på elprisen
- Foreningen vil have til hovedformål at formidle og uddele midler, som årligt tilføres fra projektet
- Samt arbejde for at midler fra den grønne pulje kommer lokalsamfundet, i umiddelbar nærhed af projektområdet, til gavn



Eurowind Energy™